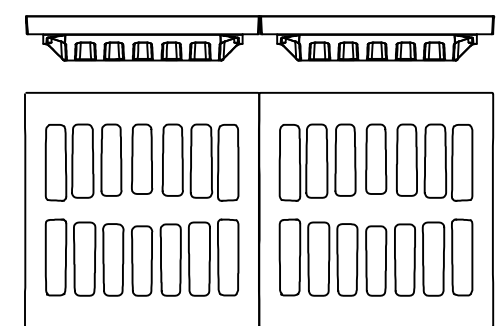
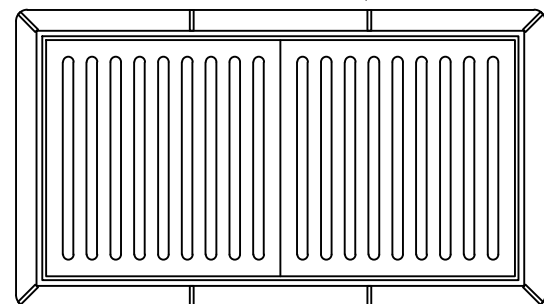
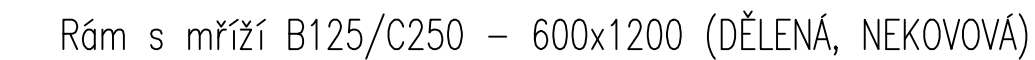
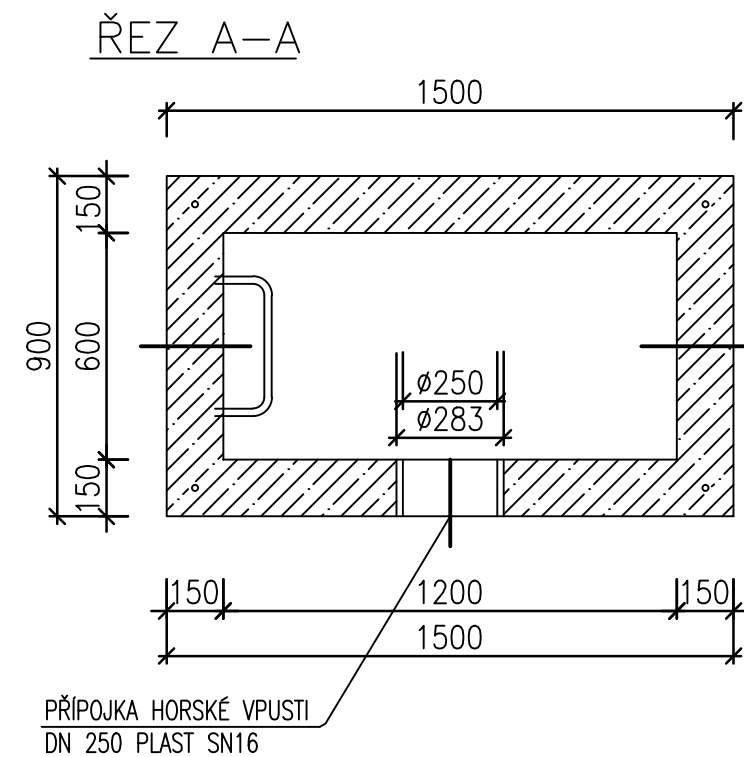
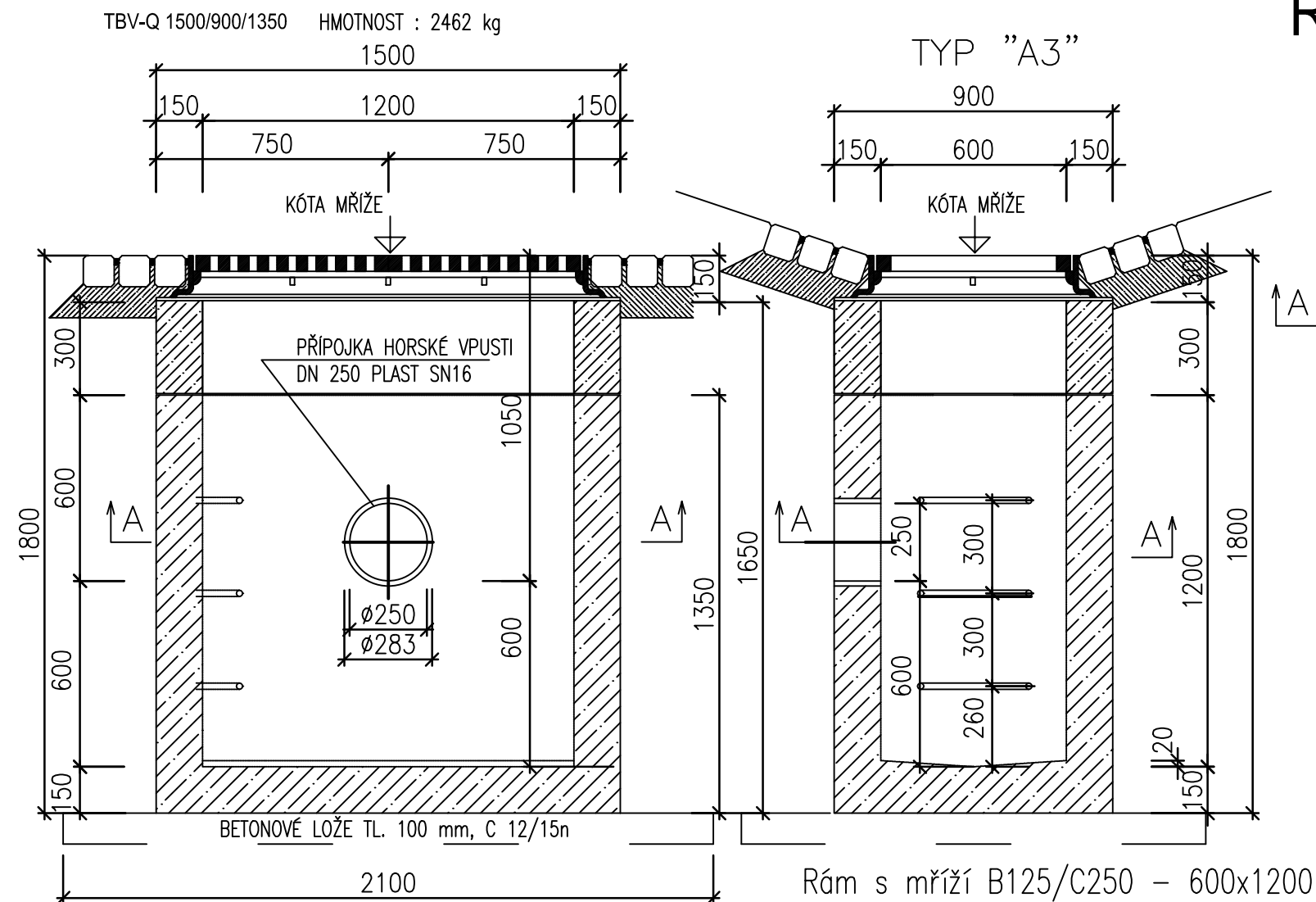
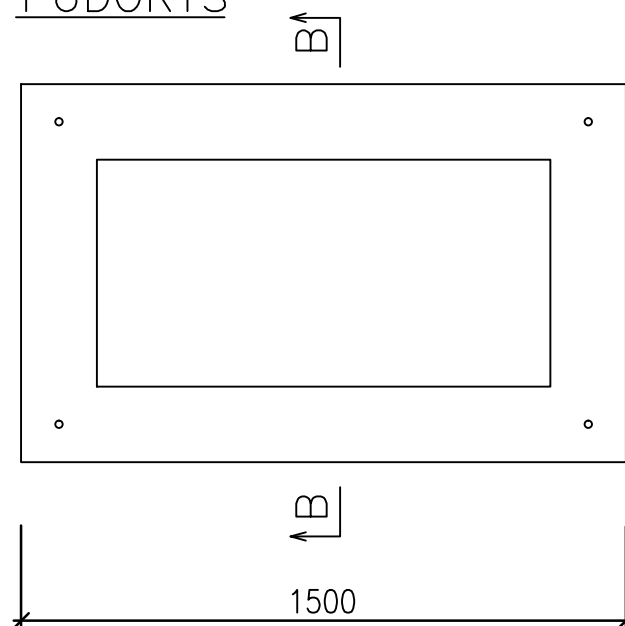


# Horská vpust



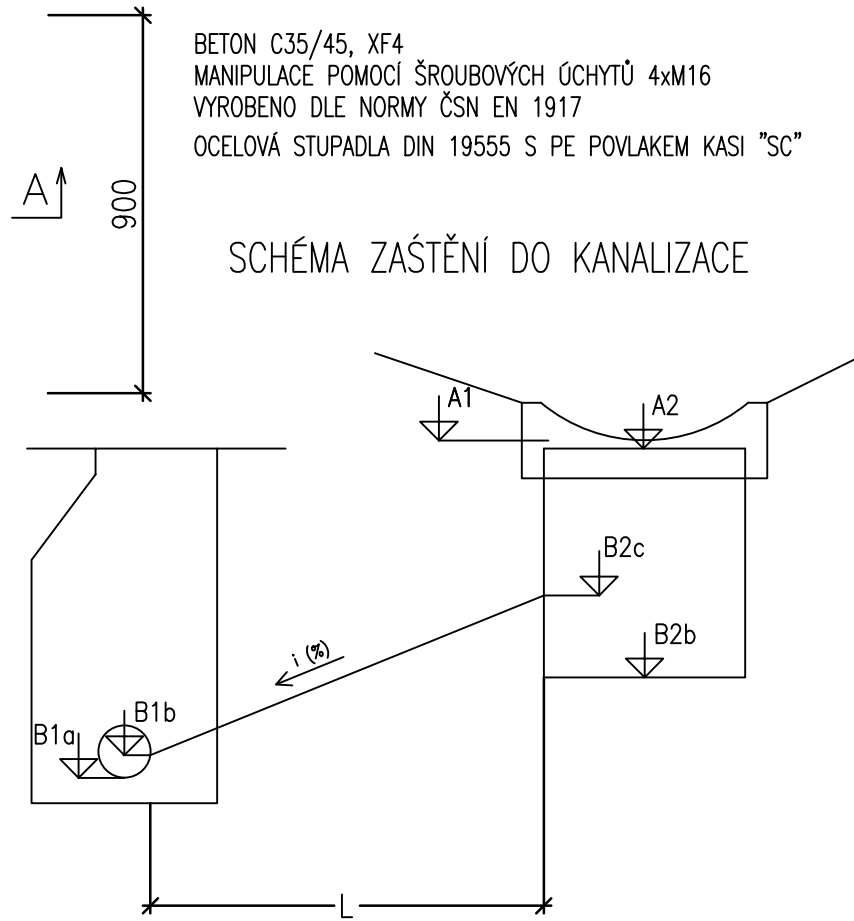
MŘÍŽ ODLÁŽĎENÁ TŘEMI ŘADAMI DLAŽEBNÍCH  
KOSTEK O HRANĚ 100–130 mm, ŠÍŘKA DLAŽBY  
CCA 350 mm VČETNĚ SPAR, BETONOVÉ LOŽE  
TL. 100 mm, BETON C 20/25 XF3,  
SPÁROVÁNÍ CEMENTOVOU MALTOU M25–XF4

# Retifikační rámečky

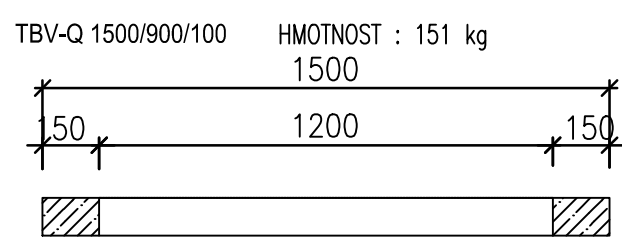


BETON C35/45, XF4  
MANIPULACE POMOCÍ ŠROUBOVÝCH ÚCHYTŮ 4xM16  
VYROBENO DLE NORMY ČSN EN 1917  
OCELOVÁ STUPADLA DIN 19555 S PE POVLAKEM KASI "SO"

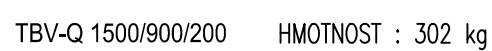
## SCHÉMA ZAŠTĚNÍ DO KANALIZACE



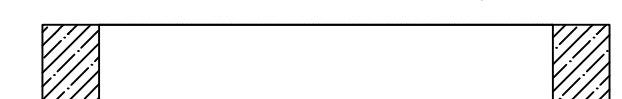
ŘEZ B-B



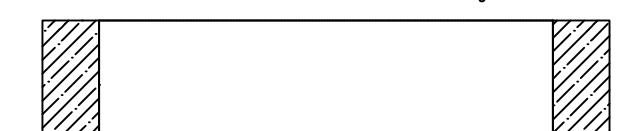
TYP "A1"



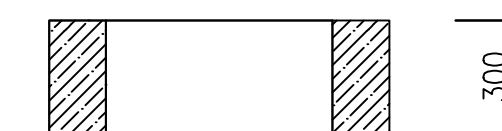
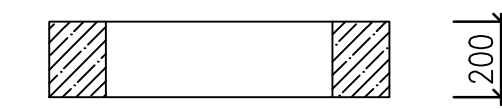
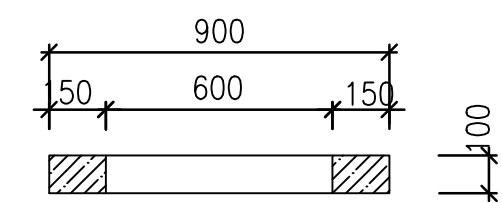
TYP "A2"



TBV-Q 1500/900/300      HMOTNOST : 453 kg

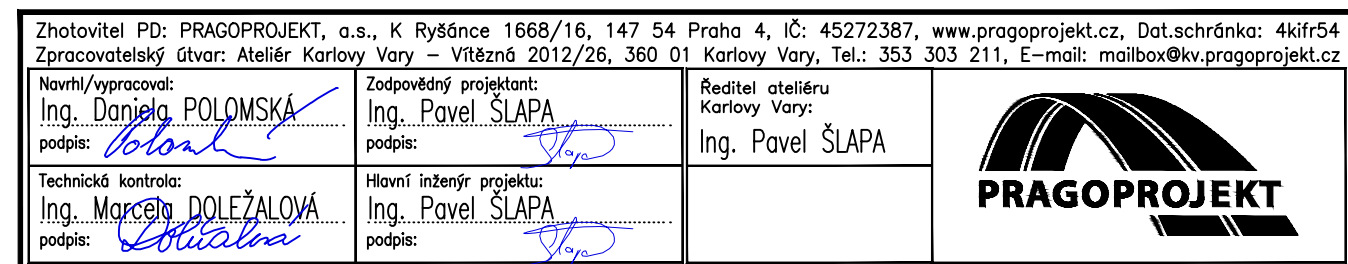
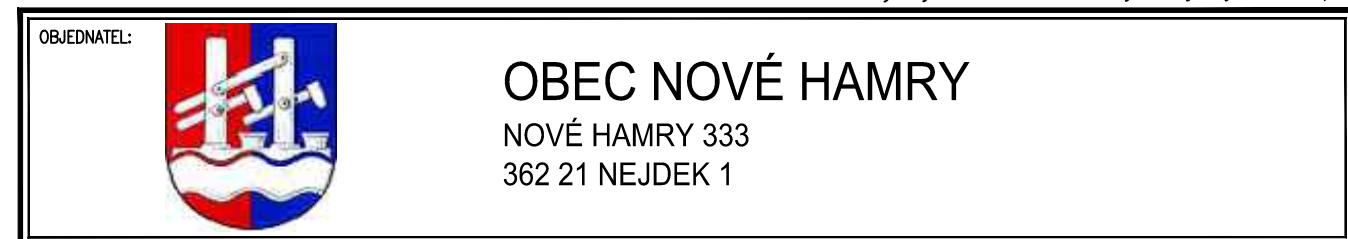


TYP "A3"



## ČÁST D - SO 301

Souřadnicový systém S-JTSK, Výškový systém Bpv



Kraj:	KARLOVARSKÝ	Číslo zakázky:	23-204-1-000
Obec:	NOVÉ HAMRY	Číslo akce:	23-204
Objednatel:	OBEC NOVÉ HAMRY, NOVÉ HAMRY 333, NEJDEK 1 362 21	Datum:	10/2024
Název stavby:	NOVÉ HAMRY - ÚPRAVA MÍSTNÍ KOMUNIKACE SO 301 – ODVODNĚNÍ	Formát:	3xA4
		Měřítko:	1:20
		Stupeň:	DUSP
		Souprava:	
Příloha:	HORSKÁ VPUST	Číslo přílohy:	05.